

# MASTERPORTAL

## WEBGIS DER STADT HAMBURG



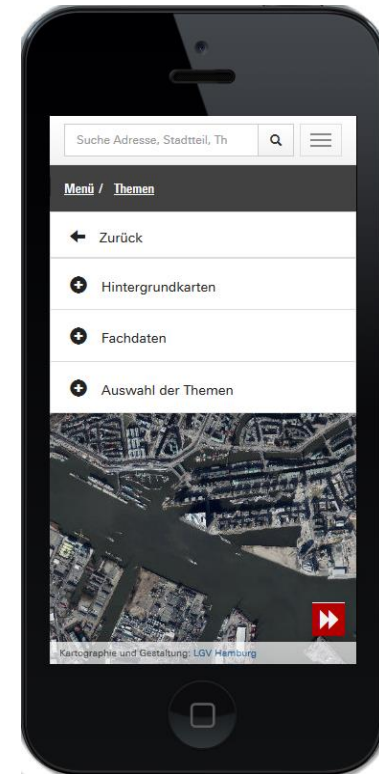
Geoinformation  
Vermessung



22.03.2018  
Robin Luckey  
LGV



- **Geodaten frei zugänglich (HmbTG)**
- **Zentrales [Auskunftstool](#) der Stadt Hamburg**
- **Entwicklung: Landesbetrieb Geoinformation und Vermessung**
  
- **428 Kartendienste (WMS/WFS)**
- **>3000 Layer**
- **93 Portale (Betrieb)**
  
- **[Schulinfosystem](#)**



- **MIT-Lizenz**
- **Projekt:** <http://www.hamburg.de/geowerkstatt>
- **BitBucket:** <https://bitbucket.org/lgv-g12/lgv>
- **Nachnutzer:**  
Landkreis Ludwigslust-Parchim, Landkreis Harburg, Kreis Stormarn,  
Landkreis Mecklenburgische Seenplatte, Stadt Schwerin,  
Kreis Segeberg, Stadt München, Stadt Köln und weitere



- **Code-Konsolidierung**
- **Einfaches Erstellen von Portalinstanzen**
- **Modular**
- **Responsiv**
- **OGC-Konformität (WMS, WFS, GeoJSON und CSW).**



Web-Mapping



Local Server / Deployment



Bootstrap

Responsive Webseiten



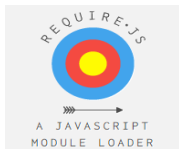
Dependency Management



MV\* - Framework



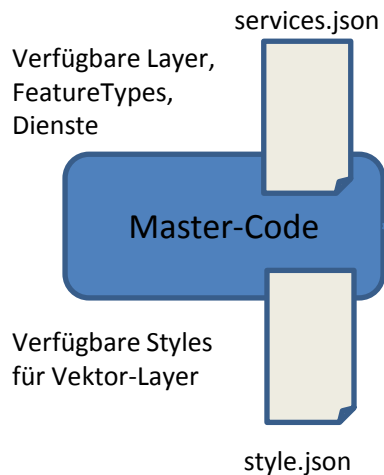
Testing



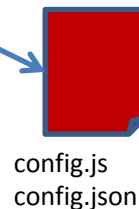
Modularer Code

Details s. [package.json](#)

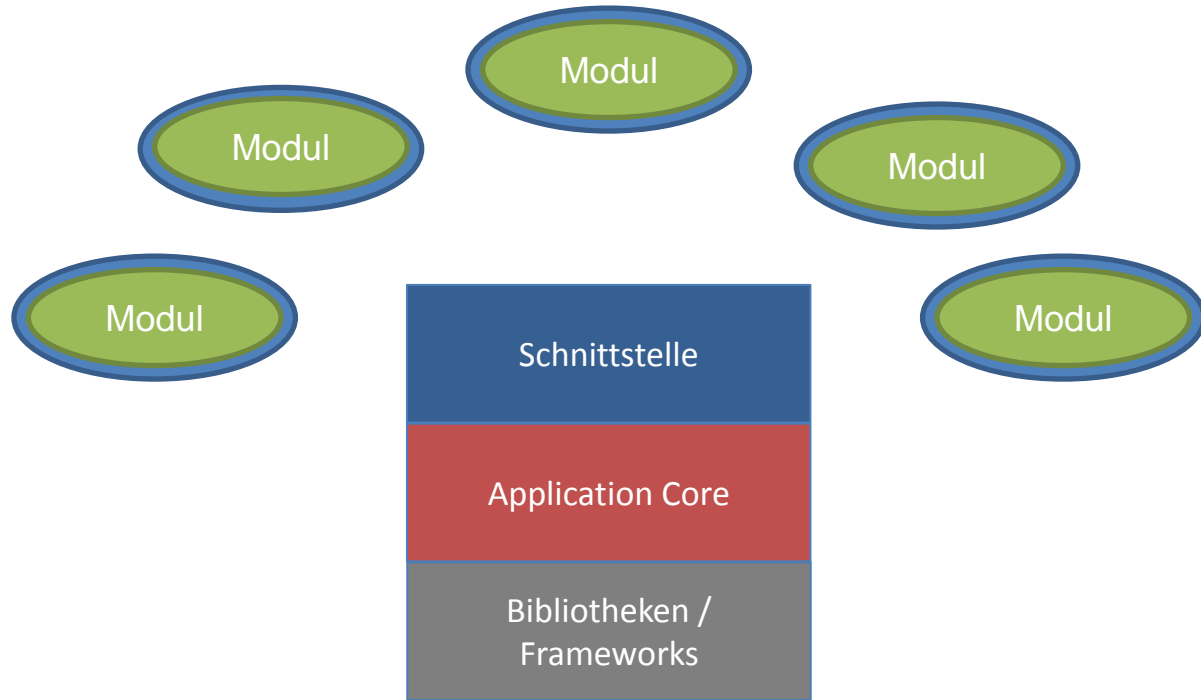
## Entwicklung zentral

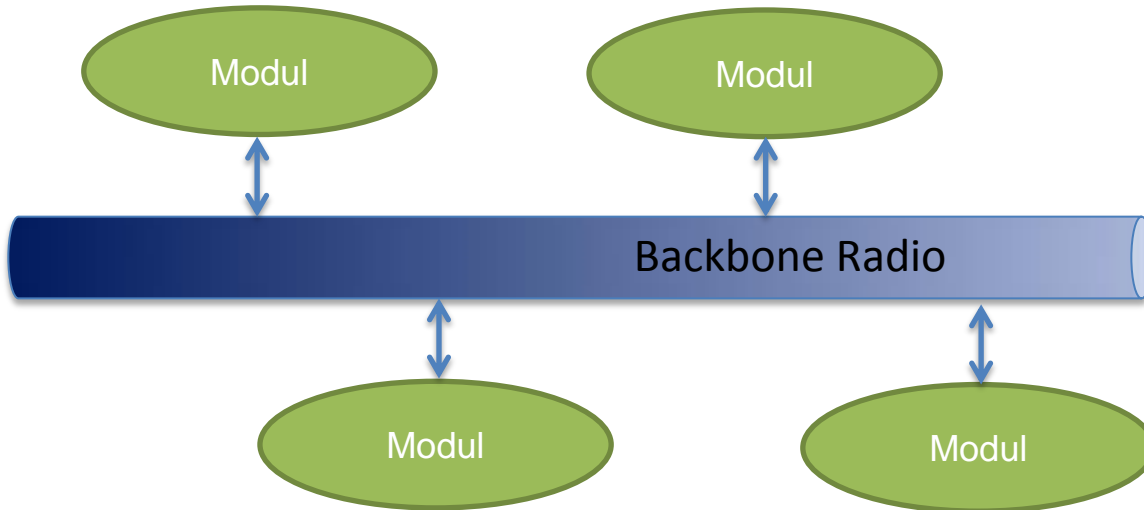


## Konfiguration pro Instanz

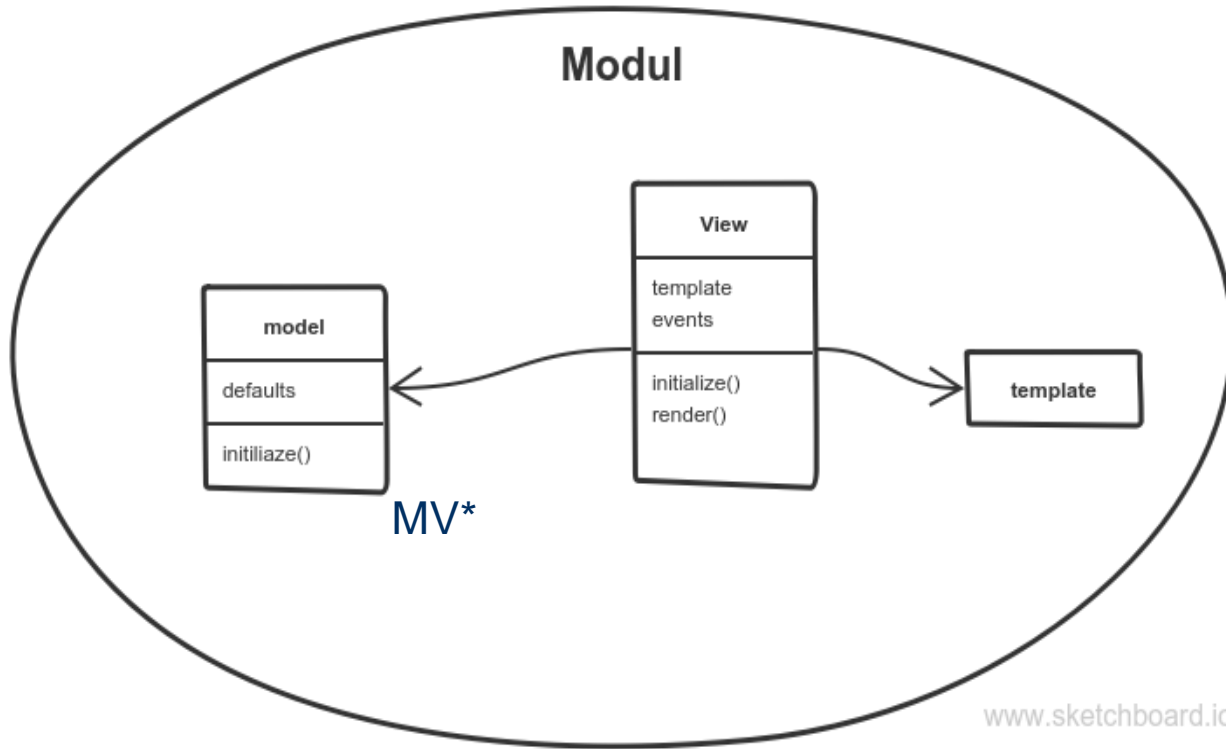


[Dokumentation der Dateien](#)



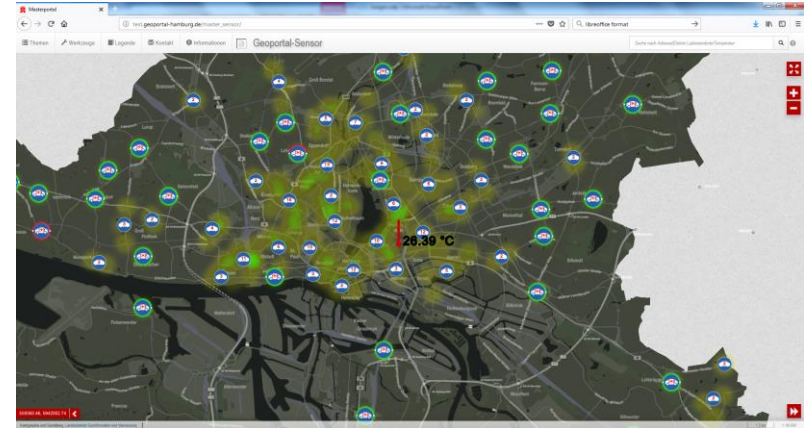
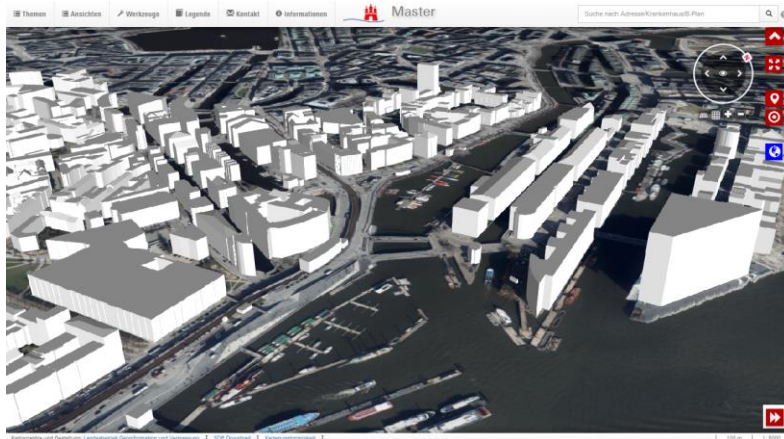






- **Git installieren**      <https://git-scm.com/>
- **Node.js installieren**      <https://nodejs.org/en/>
- **Repo klonen**      # git clone https://bitbucket.org/lgv-g12/lgv.git
- **Package.json anpassen**
- **Git bash: npm install**
- **Git bash: grunt server**
  
- **Vollständige Anleitung unter:** <https://bitbucket.org/lgv-g12/lgv/overview>

- **3D-Darstellung**
- **WFS-T Modul (Erfassung und Verarbeitung)**
- **Konfigurations-Oberfläche**
- **Livedaten über Sensorthings API**





**VIELEN DANK FÜR IHRE**

**AUFMERKSAMKEIT**



Geoinformation  
Vermessung

